

Havelte HK

Gemiddeld volge de Heer Oosterhof.

Holfhuis of fis naar benede Quilere.

P x Q B  
dis - - - - -  
B - - - - -

gis klein I blyff zitte

Prest 8 B komt te laat en gaat over

B 16 Pres groot en g klein Quilere  
idem dx

Sal A groot sprekt font en.  
a is b verlyf oerpeke

Holf A x groot quist  
c isem  
e  
gis  
Klaar

Oct 4 Dis gatarier  
B isem  
A x klein  
Klaar

P 16 fis =

H 4 dis bleet en leet  
f = reaktie mit.

Oct 2 G groot te sterk  
c klein te laat  
dis = te sterk

c + 70  
cx + 70

Bude mensuur (omvang buite) van

↑  
mieuwe c pijp tussche gemascht.

Oct 4 Harelte

Sal nieuwe g klein tussche plaatse

Q 3 Groot F x bijmake

O 4 Nieuwe c make

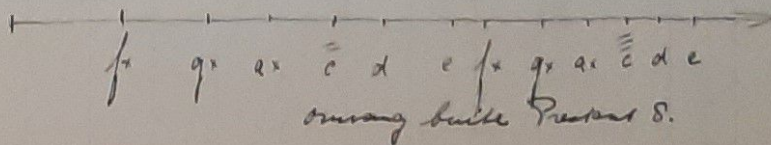
O 2 " groot c bijmake

Holfl 8 nieuwe b klein bijmake

Gamte opschuine . F nog op Halfjaarstruente.

Fluit 2 nieuwe c klein bijmake

P 16 nieuwe c plaatse



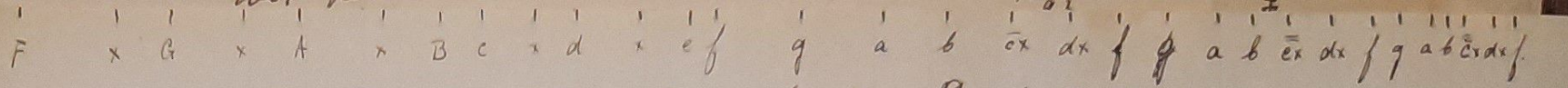
||||| →

↑ C x d x

↑ nieuwe c pijp op Fluit 2<sup>de</sup>

← k →  
laten nieuwe pijp c

180 x 20  
13  
13  
13  
13



menon (omvang buite) van Gamba 8  
Havelte

180 x 9  
160 x 4  
160 x 12  
160 x 16  
85 x 4  
130 x 17  
180 x 4  
165 x 4  
180 x 1  
165 x 1

5 pijpen waren gecombineerd of Halfloot  
veranderd 6 pijpen gecomb. op Halflo 8 anders een plaats openstaan.

g Halflo 8 kern los links

~~130 x 13~~  
rijfex 150

ombres

	D 16			Halflo 8			
	Ø	lab	kern				
d	113 -	87 x 26			groot oel hout gededt		
x	108 -	84 x 23 - 6			Klein metaal gededt		
					discant open.		
f	98 -	80 x 24		c	68 -	50 x 10	
x	97 -	74 x 26		f x	55 -	40 x 15	
g	92 -	71 x 23		c	66 -	43 x 12 1/2	
				f x	54 -	30 x 10	
c	15.8 <sup>2</sup>	lengte (okant?) af kern ±17,5	Lth-2D 227,9	c	43 -	32,5 x 8	
d	14.8 <sup>2</sup>		164 201,2	f x	34 -	25 x 6	
e	13.5 <sup>2</sup>	193,5	15,-	c	27 -	19,5 x 4	
f x	12.5 <sup>2</sup>	163	13,9				
G x	12.3 <sup>2</sup>	146	13,0	138			
A x	10.5 x 11	136	12,-	123			
c	10.3 x 10,5	120	11,5	108			

Flavelle

Flouderlaas Magarijn balg  
100,- per m<sup>3</sup>

100 40 00

180 x 20  
20  
13  
13  
13  
13

$180 \times 92 \times 32 = 0,04968$   
0

160 x 40

160 x 125

$160 \times 165 \times 30 = 0,07920$

$85 \times 40 \times 30 = 0,01020$

$130 \times 130 \times 2 = 0,03800$

$180 \times 40 \times 2 = 0,01440$

$165 \times 40 \times 2 = 0,01300$

$180 \times 110 \times 1 = 0,01980$

$165 \times 110 \times 1 = 0,01815$

0,24243

Rond  $\frac{1}{4} m^3 = 25,-$

$4,5 m^2 \times 1,20 = 5,40$

Totaal 30,50

Schaafloon 5

penke met 5

100,- per stukken

Omtrek 180 + 180 + 165 + 165

180

165

165

690

Omtrek 7 meter.  $10 \times 7 = 126$

130 Meter leer van 4 cm. + hoeken

1 vel is 7 meter 10 vel nodig  $\times 4,- per vel = 42,-$

180  
92  
360  
1620  
16560  
3  
0,049680 cm<sup>3</sup>

165  
160  
9900  
165  
26400  
3  
079200

85  
120  
1700  
85  
10200

260  
130  
7800  
260  
33800

180  
80  
14400  
165  
80  
13200

180  
110  
1800  
180  
19800

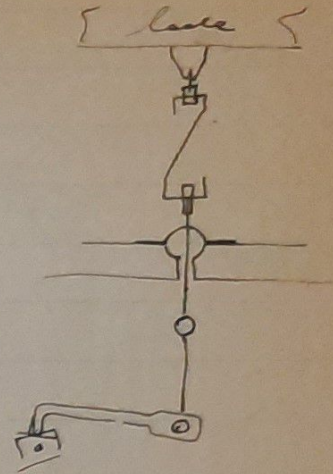
165  
110  
1650  
165  
18150

150  
300  
45000  
480  
60  
540

# Hansette

## Mechanisch

112 minime Winkelkeuke grootmodel	35,-	
112 grote Welerme	12,-	
112 kleine welerme	8,-	
Pedestelwielborst arme	8,-	
400 Abstrachdrade	15,-	
		78,-
Weller draaipunne invore	30,-	
abstrachdrade monneere	30,-	
klaviere beville	20,-	
Pedestal beville	20,-	
		100,-
transporte	25,-	
montage 2 man 1 week	60,-	
		85
<b>Totaal</b>		<b>263,-</b>



## Laden

uitnemen pijpwerk 2 man 1 dag	2 dagen	
conduiter tonemen en mechanisch oer	2 "	
transport naar werkplaats	2 "	
		6 dagen
bovenlade uitelkaar nemen	1 "	
leer enz. verwijderen	2 "	
inhalen dichte	1 "	
van boven vlakke	1 "	
opnieuw bekeere en branden	3 "	
sliepen stelle	1 "	
		9 dage
2 loofelade uitelkaar nemen	2 "	
leer verwijderen e opschaven	3 "	
van boven vlakke	2 "	
bekeere, brande, damme monneere	4 "	
sliepen stelle	2 "	
Pijp vlakke opschaven	2	
		15 dage
2 x 54 pulfell make	4	
laden monteren	2	
		6 "
<b>Totaal</b>		<b>36 dagen</b>

## Lade materiaal

7 vel salscheper	30,-
100 ringrebraubete	8,-
100 leek drade	5,-
100 Pulpellarme	8,-
montage hiervan	20,-
	71,-
verder 2 ma 3 weke à 60	180,-
	251,-
risico extra	21,-
<b>Laden Totaal</b>	<b>272,-</b>
+ Mechanisch à	263,-
	<b>535,-</b>

Balg (groot)

Flavelle

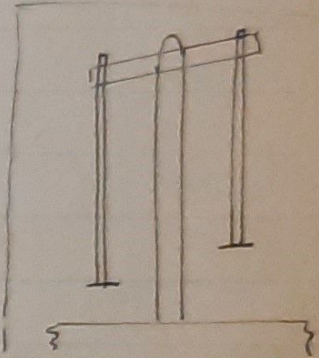
in e. mit springende vorme.  
met 2 stelepege brygen  
± 180 x 165

Hout rond 74 M <sup>3</sup> =	25,-
triple panele 4.5 M <sup>2</sup> à 1,20	5.50
zelaafloor	5,-
penne make	5,-
hout pastker	40,-
leer	72,-
4 schere	10,-
	<hr/>
	122,-

tijde

Houtwerk inelken selle	2 dage
opshave eus.	1 "
Vouwe pastmake	2 "
schermiere make	2 "
beteure balg 8 ma 14 dage	28 "
	<hr/>
	35 dage.

monteure e beteuren balg	120,-
trappery	25,-
	<hr/>
	145
transport 5	5,-
afstelling	20
	<hr/>
	25



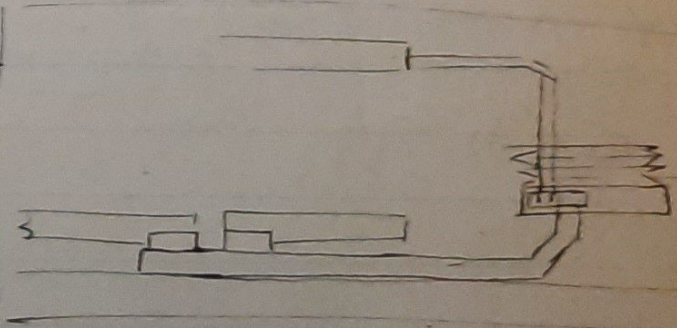
	292
riess extra	18
	<hr/>
	310,-

hoofdbalg + steppen geplaatst	
Kanalen aangebracht 50,-	
2 reguleurs geplaatst 100,-	
	<hr/>
	150,-
Wandoverreining lokaal alles blank gelakt.	460,-

hoofdkanaal 20 x 22 buis 4 M lang	
Klein kanaal 20 x 16 buis 3 M lang	
hout hiervoor rond 16,-	
werkloon	25,-
	<hr/>
	31,-
montage	19,-
Kanale aangebracht	50,-

Pijpwerk

restauratie pijpwerk	150,-
ombouwen Heestboom	50,-
20 L. hiet opstnie neu 13 K <sup>1</sup>	15,-
	<hr/>
	215,-
transporte	10,-
	<hr/>
	225,-



kenmer Quinlae overlegge met Stillens