

1/10 1/2 Boden Gk

Ploufboom, hout en binnengeest der muis
half steylen

Proden Gk

half draagruim 163 breed

half rookruim 49 1/2 of twee ruimen

ruim tacht tot 20-24 met ruimen

" " binnengeest 226 breed de vloer

soepsteyl 26 onder half draagruim

ruimten half draagruim 252 breed de vloer

steylen 43.5 x 6.5 4 stads 260 lang 83 stuks

Man biffelstrate 65-70 van well. stonden



Quat C-b 93.5

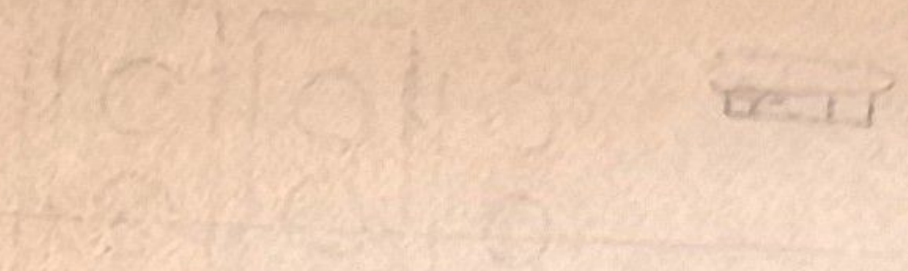
steylen ruimen 82 met ruimen

ruimten tacht tot binnengeest ruimen

42/79/80/60/77/70/43/64/38/58/35/54/51

27/50/28/52/57/38/67/43/72/50/49/6

Windlocomotie II 27 can softe keest wind



smalle warme ysser maken de conditie
 in lipiden
 of afslippen der membranen bestad met
 heel veel gas, soos warmen
 of alen vanden met perforator?

B / 16 60

10.1 / 19.8 / 28.4 / 36.3 / 43.8 /

10.8 / 22.4 / 34.6 / 47.5 / 2.1 / 77.7 / 94.5 /

exk

7.7 / 16.4 / 25.0 / 35.3 / 46

ck

10.4 / 20.4 / 32.3 / 45.2 / 27.3 / 9.9.2

and C of 93 of schubert

2 x 55

C. complete 123.5

d 60

d x " 155

2 x 49

" B " 73.5

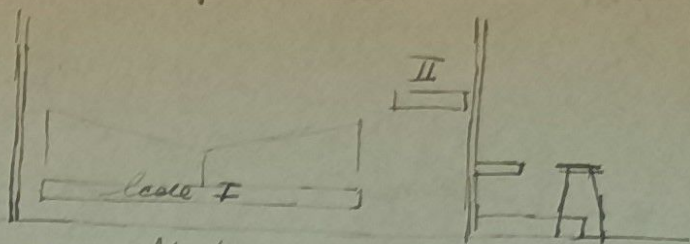
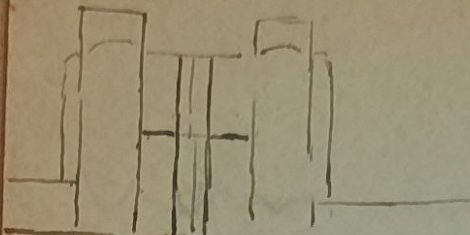
voor ~~ing~~ los 6.5 cm



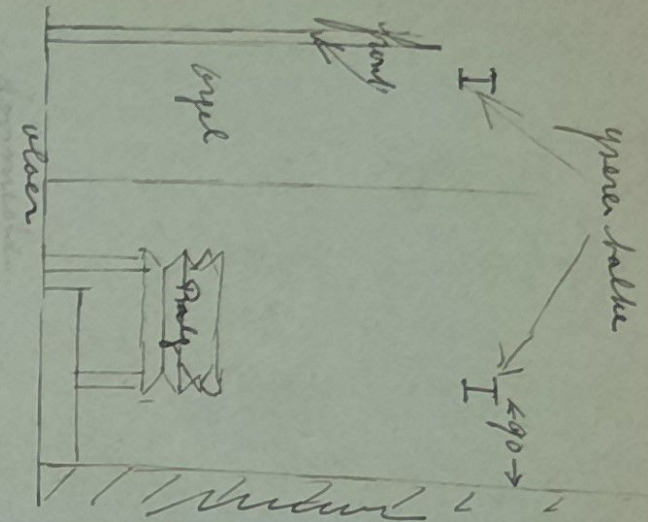
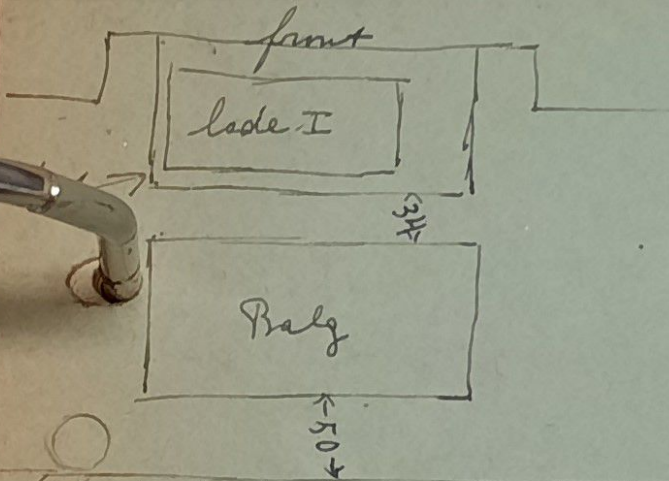
Meana pijpen 49 cm lang en van yote

Rechte van 280 lang om korte pijpen hoog
te kunne leggen

Roden Gk.



aan achterkas gerie.



voornum kerk 30 cm die

sleepen liggen in hoofd lade i groepe
naast elkaar onder damme onder eenzelfde
pijpestok

registere Quint 3 en Comet 3 sterk zij
verwijderd

I	II
B16	P.8 (1/2)
98	H8
H8	Vi 9 a 8
04	04)
	F24
03	02)
02	H8 a 8
front B	aanzet Pedal.

Beneede soldering geen plaats da
winstet bove de trap.

Van twee gange naast balg één make.

Windmachine of consoles?

Windmeest opgegeve 200.-

Balg een muur bronge e kenest verlooppen
ander loopplankte er over (dat is voor de
timmerman) 50 max 75.

hoofd klavier overgang 10 mm
kege ventiel 7 mm.

C x ventiel opening 20 x 3 cm
f 3 14 mm breed.

	Roden GK	Einde	31/12/40
Reparatie Windladen rond	500,—		
" Mechaniek e klaviere	200,—		
Kanalen en regulateurs	135,—		
PD 16 gr 24 op pneum. laade	90,—		
Reparatie van 1 blijvende pijpwerk	125,—		
	<u>1045,—</u>		1045,—

Nieuw te plaatsen pijpwerk. ingebouwd in 1 regel gestemde opinstoneerd

Rfl 8	135			
Qmit 3	60		totaal	405
Mist 2-3	140		Metaalwaarde	
Blokfl 2	55		oude PD 204	15
Flageolet 1	15,—		blijft	<u>390,—</u>
kan gemaakt worden met oude vclaf 2				390,—

Windmachine geplaatst brute elect. conley ± 275,—

Broudon 16 vrij in het pedaal. 45,—

Totaal karwei 1755,—

1755,—